



RÉPUBLIQUE
FRANÇAISE

Liberté
Égalité
Fraternité



INSTITUT DES HAUTES ÉTUDES
DE L'ÉDUCATION ET DE LA FORMATION



Directeurs du patrimoine immobilier de l'ESR - management de projet et maîtrise d'ouvrage

03 avril 2024 (14h00) au 05 avril 2024 (12h30)

23NDEN0605

Formation continue

Enseignement supérieur

Archivée

25 places

Inscriptions
closes ou non disponibles

[Ajouter aux favoris](#)

La formation

La réhabilitation et l'optimisation du patrimoine universitaire - 2^e poste budgétaire des universités - concernent tous les échelons des établissements : des instances de gouvernance aux équipes des services du patrimoine.

Les opérations de réhabilitation ou de construction ne peuvent donc pas être appréhendées sous le seul angle d'une succession d'opérations techniques. Elles relèvent bien d'une logique projet associant des acteurs internes et externes nombreux. Le caractère pluriannuel des projets, la dimension politique de la décision imposent l'anticipation et la maîtrise des risques. Pour piloter au mieux ces opérations immobilières en tenant compte du contexte organisationnel et décisionnel de son établissement, le directeur du patrimoine adopte une posture de directeur de projet dans toutes ses dimensions avec, au-delà des compétences techniques, celles liées à la maîtrise d'ouvrage dans une dimension stratégique.

Ce module part d'un diagnostic de situation et conduit le directeur de patrimoine à s'interroger sur sa propre pratique et à envisager les outils d'une démarche projet adaptée aux opérations immobilières.

Structure du module autour de 4 séquences :

1. inscrire le projet dans un cadre réglementaire et stratégique ;
2. cadrer le projet ;
3. organiser la conduite de projet et travailler sur les leviers de réussite ;
4. piloter les acteurs.

Les contenus du module sont élaborés par l'IH2EF et l'AMUE, en tant qu'opérateurs de formation, en collaboration avec les représentants de l'association professionnelle des Directeurs du patrimoine immobilier (ARTIES).

Publics

- Directeurs du patrimoine immobilier des établissements d'enseignement supérieur et de recherche.

Objectifs

Inscrire

Inscrire le projet dans un cadre réglementaire et stratégique ;

Organiser

Organiser la conduite de projet et travailler sur les leviers de réussite ;

Appréhender

Appréhender la réhabilitation et l'optimisation du patrimoine universitaire dans leur globalité ;

Développer

Développer la capacité d'anticipation de la complexité et l'inscription dans un temps long des projets immobiliers ;

S'interroger

S'interroger sur ses propres pratiques et inscrire son action dans un environnement complexe et multiple.

Attendus

- Améliorer la gestion et la valorisation du domaine public universitaire ;
- permettre aux directrices et aux directeurs de l'immobilier de conseiller et d'être force de proposition auprès du DGS et de la gouvernance de l'établissement.

Calendrier

Présentiel

à l'IH2EF

du 03 avril (14h00)

au 05 avril 2024 (12h30)

Contacts

Vos contacts pour cette formation

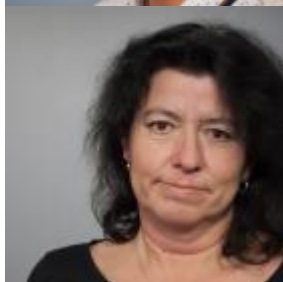


Thierry MORIN

Ingénieur de formation - ingénieur pédagogique

05 49 49 25 21

[Envoyer un courriel](#)



Sylvie CHRÉTIEN

Assistante de gestion de formation

05 49 49 25 20

[Envoyer un courriel](#)

Évaluations

L'IH2EF s'engage dans une démarche Qualité de ses formations. Retrouvez toutes les évaluations sur la page dédiée.

[Les évaluations](#)