

Thématique : Europe et international

[Accompagnement et formations professionnelles des personnels, réussite scolaire, éducation tout au long de la vie](#)

Formations et ressources

0 formation

5 dossiers

4 medias

0 fiches du film annuel

Type de contenu :

- [Supprimer tous les filtres](#)
- [Supprimer tous les filtres](#)
- [Actualités](#)
- [Formations](#)
- [Ressources](#)

Tout

Actualités

Formations

Ressources

[Et aussi](#)

61 Contenus disponibles

[Filtrer](#)

- [Personnel de direction](#)
- [Inspecteur du 2nd degré](#)
- [Inspecteur du 1er degré](#)
- [Cadre administratif](#)
- [Cadre de l'enseignement supérieur](#)
- [Personnel social et de santé](#)

Public

Personnel de direction
Inspecteur du 2nd degré
Inspecteur du 1er degré
Cadre administratif
Cadre de l'enseignement supérieur
Personnel social et de santé

- [Moins de 15 minutes](#)
- [Plus d'une heure](#)
- [De 15 minutes à 1 heure](#)

Durée de lecture

Moins de 15 minutes
Plus d'une heure
De 15 minutes à 1 heure

Appliquer

Supprimer tous les filtres



Actualités

[L'ouverture internationale pour apprendre, comparer et progresser](#)

Publié le 07 mai 2024

Institut ouvert sur l'Europe et l'international, l'IH2EF intègre pleinement dans son activité la mobilité des...

[En savoir +](#)



Actualités

[Les étudiants en mobilité internationale entre l'Union européenne et la France](#)

Publié le 15 mars 2024

Cette note d'information du SIES analyse les effectifs, la provenance des étudiants étrangers, et plus particulièrement...

[En savoir +](#)

Formation



[Les événements](#)

Mis à jour le 12 février 2024

L'IH2EF a la responsabilité de former les acteurs clés de l'éducation, soutenir les politiques éducatives et...

[En savoir +](#)

Ressources



[Le leadership pédagogique à l'international](#)

Publié le 11 décembre 2023

En introduction au colloque "[Enjeux et défis](#)

[du leadership pédagogique et scolaire au XXIe siècle](#) ,
l'IH2EF vous...
[En savoir +](#)

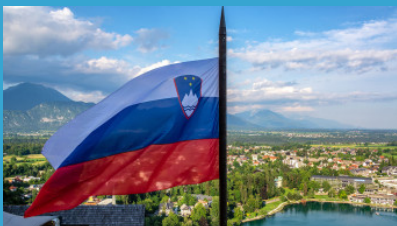
Ressources



[Suède : un leadership pédagogique entre pression aux résultats et libre choix de l'école pour le chef d'établissement](#)
Publié le 11 décembre 2023

En introduction au colloque international
[Enjeux et défis du leadership pédagogique et scolaire au XXIe siècle, l...](#)
[En savoir +](#)

Ressources



[Slovénie : être chef d'établissement, un développement professionnel au service du leadership scolaire](#)
Publié le 11 décembre 2023

En introduction au colloque international
[Enjeux et défis du leadership pédagogique et scolaire au XXIe siècle, l...](#)

[En savoir +](#)



Actualités

[STESSIE, projet européen au service de l'inclusion en éducation](#)

Publié le 07 décembre 2023

Le projet européen STESSIE a franchi une nouvelle étape vers la construction d'une application web dans le domaine...

[En savoir +](#)

Ressources

[Flandres : l'émergence de pratiques de leadership parmi les chefs d'établissement](#)

Publié le 29 novembre 2023

En introduction au colloque international

[Enjeux et défis du leadership pédagogique et scolaire au XXIe siècle, l...](#)

[En savoir +](#)

Ressources



[Lituanie : développer le leadership scolaire, des intentions à l'action](#)

Publié le 27 novembre 2023

En introduction au

colloque international
[Enjeux et défis du
leadership pédagogique et
scolaire au XXIe siècle, l...](#)
[En savoir +](#)



Actualités

[International : douze chefs d'établissements tunisiens en formation à l'Institut](#)

Publié le 20 novembre 2023

L'Institut recevait mi-novembre une délégation tunisienne composée de 12 chefs d'établissements scolaires. Organisé...

[En savoir +](#)

Ressources



[Estonie : le leadership
scolaire entre autonomie,
pédagogie et performance](#)

Publié le 13 novembre
2023

En introduction au
colloque international

[Enjeux et défis du
leadership pédagogique et
scolaire au XXIe siècle, l...](#)

[En savoir +](#)



Actualités

[International : douze inspecteurs marocains reçus en formation](#)

Publié le 02 novembre 2023

Dans le cadre d'un partenariat initié de longue date avec les institutions marocaines, l'IH2EF accueillait, du 16...

[En savoir +](#)

Ressources



[L'Ontario, quand le leadership conduit au succès de la réforme de l'éducation](#)

Publié le 26 octobre 2023

En introduction au colloque international

[Enjeux et défis du leadership pédagogique et scolaire au XXIe siècle, l...](#)

[En savoir +](#)

Ressources



[Pays-Bas : le leadership pédagogique, entre autonomie décentralisée et contrôle hiérarchique pour améliorer la qualité](#)
Publié le 17 octobre 2023
En introduction au colloque international [Enjeux et défis du leadership pédagogique et scolaire au XXIe siècle, l...](#)
[En savoir +](#)



Actualités

[Mobilité à l'étranger : des dispositifs à votre portée](#)

Publié le 02 octobre 2023

L'international, ce n'est pas que pour les autres ! Le volet international de l'IH2EF permet aux cadres en...

[En savoir +](#)

Ressources



[Hongrie : le chef d'établissement, une autonomie locale bien encadrée](#)

Publié le 02 octobre 2023

En introduction au

colloque international

[Enjeux et défis du leadership pédagogique et scolaire au XXIe siècle, l...](#)

[En savoir +](#)

Ressources

[Portugal : quand le leadership accompagne l'adaptation locale des programmes scolaires et des emplois du temps](#)

Publié le 20 septembre 2023

En introduction au

colloque international

[Enjeux et défis du le leadership pédagogique et scolaire au XXIe siècle...](#)

[En savoir +](#)

Ressources



[Italie, le chef d'établissement : une autonomie du leadership pédagogique difficile à concrétiser](#)

Publié le 15 septembre 2023

En introduction au colloque international [Enjeux et défis du le leadership pédagogique et scolaire au XXIe siècle...](#)
[En savoir +](#)

Ressources



[Espagne : le chef d'établissement ou la quête problématique d'un modèle professionnel du leadership scolaire](#)

Publié le 11 septembre 2023

En introduction au colloque international [Enjeux et défis du le leadership pédagogique et scolaire au XXIe siècle...](#)
[En savoir +](#)

Ressources



[Autriche : le chef d'établissement, un management scolaire au service de la qualité](#)
Publié le 28 août 2023
En introduction au colloque international [Enjeux et défis du leadership pédagogique et scolaire au XXIe siècle, l... En savoir +](#)

Ressources



[Norvège : le nouveau leadership pédagogique des chefs d'établissement adjoints](#)
Publié le 20 juillet 2023
En introduction au colloque international [Enjeux et défis du leadership pédagogique et scolaire au XXIe siècle, l... En savoir +](#)



Actualités

[Vers un espace européen de l'éducation : plusieurs délégations internationales accueillies à l'IH2EF](#)

Publié le 17 juillet 2023

En mars 2022, l'IH2EF accueillait un événement important de la présidence française de l'Union Européenne. Quelques...

[En savoir +](#)

Ressources



[Allemagne : le "premier pédagogue" de l'établissement ne fait pas forcément un "leader pédagogique"](#)

Publié le 07 juillet 2023

En introduction au colloque international

[Enjeux et défis du leadership pédagogique et scolaire au XXIe siècle, l...](#)

[En savoir +](#)

Ressources



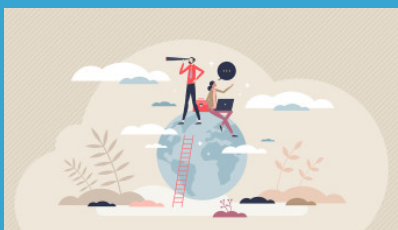
Danemark : le chef d'établissement, entre évaluation par les résultats et leadership pédagogique
Publié le 15 juin 2023
En introduction au colloque international
[Enjeux et défis du leadership pédagogique et scolaire au XXIe siècle, l...](#)
[En savoir +](#)

Ressources



Finlande : leadership pédagogique et culture professionnelle de la confiance
Publié le 15 mai 2023
En introduction au colloque international
[Enjeux et défis du leadership pédagogique et scolaire au XXIe siècle, l...](#)
[En savoir +](#)

Ressources



3h55min

[Les enjeux de l'ouverture à l'international des écoles et établissements :](#)

[sélection documentaire](#)

Publié le 16 mars 2023

-Lectures préparatoires-

Sélection de ressources non exhaustive proposée

dans le cadre de la préparation d'une...

[En savoir +](#)



Actualités

[La coopération internationale au service de l'inclusion : l'IH2EF partenaire des corps d'inspection européens](#)

Publié le 21 février 2023

Les pratiques d'inspection peuvent concourir à une école plus inclusive, tenant mieux compte des besoins...

[En savoir +](#)



Actualités

[La dimension internationale dès la formation initiale des personnels de direction et des inspecteurs](#)

Publié le 09 février 2023

La mobilité des professeurs et les jumelages des établissements scolaires constituent des enjeux majeurs du système...

[En savoir +](#)



Actualités

[Autoformation : programmes et financements européens](#)

Publié le 16 janvier 2023

L'IH2EF et France Éducation International proposent un cours en ligne dédié aux programmes et financements...

[En savoir +](#)



Actualités

[L'Europe de l'éducation en chiffres 2022](#)

Publié le 06 janvier 2023

Les comparaisons internationales sont devenues un point d'appui incontournable au pilotage

des systèmes éducatifs...

[En savoir +](#)

Pagination

- [Page courante 1](#)
- [Page 2](#)
- [Page 3](#)

[Retour à l'accueil Accompagnement et formations professionnelles des personnels, réussite scolaire, éducation tout au long de la vie](#)