



Thématique : inclusion

[Principes généraux de l'éducation et valeurs de la République](#)

Formations et ressources

14 formations

0 dossier

2 medias

6 fiches du film annuel

Type de contenu :

- [Supprimer tous les filtres](#)
- [Supprimer tous les filtres](#)
- [Actualités](#)
- [Formations](#)
- [Ressources](#)

Tout

Actualités

Formations

Ressources

[Et aussi](#)

32 Contenus disponibles

[Filtrer](#)

- [Personnel de direction](#)
- [Inspecteur du 2nd degré](#)
- [Inspecteur du 1er degré](#)
- [Cadre administratif](#)
- [Cadre de l'enseignement supérieur](#)
- [Personnel social et de santé](#)

Public

Personnel de direction
Inspecteur du 2nd degré
Inspecteur du 1er degré
Cadre administratif
Cadre de l'enseignement supérieur
Personnel social et de santé

- [Moins de 15 minutes](#)
- [Plus d'une heure](#)
- [De 15 minutes à 1 heure](#)

Durée de lecture

Moins de 15 minutes
Plus d'une heure
De 15 minutes à 1 heure

Appliquer

Supprimer tous les filtres

[Prendre ses fonctions d'IEN ASH - Promotion 2024](#)

Formations

Prochaine session: 23 septembre 2024 (14h00)

Ce dispositif est destiné aux personnels nouvellement nommés en tant qu'inspecteurs de l'éducation nationale pour l...

[En savoir +](#)

[Approfondir ses compétences de CT de recteur pour l'école inclusive](#)

Formations

Prochaine session: 09 décembre 2024 (14h00)

Cette formation co-conçue avec le bureau de l'école inclusive de la direction générale de l'enseignement scolaire...

[En savoir +](#)

[Devenir cadre ressource école inclusive](#)

Formations

Prochaine session: 16 octobre 2024 (09h00)

La loi du 11 février 2005 a pour objectif de promouvoir la scolarisation des élèves en situation de handicap en...

[En savoir +](#)

Ressources



06min

[Unité localisée pour l'inclusion scolaire \(ULIS\)](#)

Mis à jour le 06 juin 2024

Une unité localisée pour l'inclusion scolaire (ULIS) est un dispositif collectif qui permet la scolarisation d...

[En savoir +](#)



Actualités

[Accompagnement des élèves en situation de handicap durant la pause méridienne](#)

Publié le 03 juin 2024

Afin d'assurer la continuité de la prise en charge tout au long de la journée et réduire les inégalités de...

[En savoir +](#)

Ressources



[En savoir +](#)

[Leviers d'action : élève perturbateur, accompagner les équipes enseignantes](#)

Publié le 27 mai 2024

Le comportement perturbateur d'un élève peut mettre à mal un enseignant, une équipe, troubler le fonctionnement de...

[En savoir +](#)



Actualités

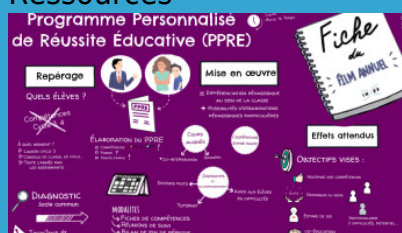
[Renforcement de la prise en charge des élèves en situation de handicap](#)

Publié le 17 mai 2024

La 9e édition du comité interministériel du handicap a été l'occasion de faire un point d'étape sur la mise en...

[En savoir +](#)

Ressources



07min

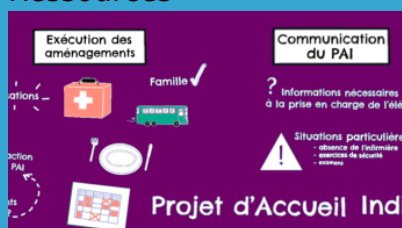
[Programme personnalisé de réussite éducative - PPRE](#)

Mis à jour le 20 mars 2024

Le programme personnalisé de réussite éducative (PPRE) est une modalité de prise en charge de la difficulté...

[En savoir +](#)

Ressources



05min

[Projet d'Accueil Individualisé - PAI](#)

Mis à jour le 19 mars 2024

Le projet d'accueil individualisé (PAI) est une modalité de prise en charge des élèves à besoins éducatifs...

[En savoir +](#)

Ressources



06min

[Accompagnement
pédagogique à domicile à
l'hôpital ou à l'école -](#)

[APADHE](#)

Mis à jour le 19 mars 2024

Le droit à l'éducation
concerne tous les enfants,
y compris ceux atteints de
troubles de santé, dont la
scolarité...

[En savoir +](#)

Ressources



09min

[Inclusion des élèves à
besoins éducatifs
particuliers](#)

Mis à jour le 19 mars 2024

Le principe de l'école
inclusive est inscrit dans le
code de l'éducation dès
son [1er article](#) : "Le
service public...

[En savoir +](#)



Actualités

[Examens et certifications pour les élèves allophones](#)

Publié le 19 janvier 2024

Les EANA ont un parcours scolaire antérieur de niveau équivalent dans leur pays d'origine, mais effectué dans une autre...

[En savoir +](#)

[AE IEN ASH - Promotion 2023](#)

Formations

Prochaine session: 13 novembre 2024 (18h00)

Ce dispositif a pour but d'accompagner dans leur prise de fonction les personnels nouvellement nommés en tant qu'IEN ASH o...

[En savoir +](#)



Actualités

[Scolarisation des élèves allophones nouvellement arrivés scolarisés en 2021-2022](#)

Publié le 09 juin 2023

Tout au long de l'année scolaire 2021-2022, 77 435 élèves allophones nouvellement arrivés en France ont été...

[En savoir +](#)



Actualités

[Conférence nationale du handicap 2023 : engager l'acte II de l'école inclusive](#)

Publié le 05 mai 2023

Lors de son discours, le président Emmanuel Macron a décliné plusieurs mesures de justice sociale autour de l...

[En savoir +](#)

Ressources



08min

[Enseignement adapté](#)

Mis à jour le 09 mars 2023

Les élèves en grande difficulté scolaire ou rencontrant des difficultés liées à une situation de handicap peuvent...

[En savoir +](#)



Actualités

[La coopération internationale au service de l'inclusion : l'IH2EF partenaire des corps d'inspection européens](#)

Publié le 21 février 2023

Les pratiques d'inspection peuvent concourir à une école plus inclusive, tenant mieux compte des besoins...

[En savoir +](#)

[Formation d'adaptation à l'emploi des IEN ASH - Promotion 2022](#)

Formations

Formation terminée: 23 novembre 2023

Ce dispositif a pour but d'accompagner dans leur prise de fonction les personnels nouvellement nommés en tant qu'IEN ASH o...

[En savoir +](#)

[CTR école inclusive - aide au pilotage et collaborations \(2023-2024\)](#)

Formations

Formation terminée: 05 avril 2024

L'accompagnement des acteurs-clés de l'inclusion dans les gouvernances nationale et académique est une des...

[En savoir +](#)

[FC CTR école inclusive - aide au pilotage et collaborations \(2022-2023\)](#)

Formations

Formation terminée: 17 mai 2023

L'accompagnement des acteurs-clés de l'inclusion dans les gouvernances nationale et académique est une des...

[En savoir +](#)

[Scolarité inclusive - cadres ressources \(58 heures\) \(2023\)](#)

Formations

Formation terminée: 24 mai 2023

La mise en œuvre de la loi du 11 février 2005 favorise la scolarisation des élèves en situation de handicap en...

[En savoir +](#)

[AE IEN ASH et CT ASH 2022 - P5](#)

Formations

Formation terminée: 22 novembre 2023

Le parcours de formation d'adaptation à l'emploi des IEN ASH vise à outiller ces cadres d'un point de vue conceptuel...

[En savoir +](#)

[Formation d'adaptation à l'emploi des IEN ASH et CT ASH - P5](#)

Formations

Formation terminée: 23 novembre 2022

Le parcours de formation d'adaptation à l'emploi des IEN ASH vise à outiller ces cadres d'un point de vue conceptuel...

[En savoir +](#)



Actualités

[Le sexe, le genre et l'égalité à l'école](#)

Publié le 15 mars 2022

L'éducation à la sexualité est une question ancienne qui reste cependant vive. Ce dossier de veille de l'Ifé fait le...

[En savoir +](#)



Actualités

[Déploiement du livret de parcours inclusif \(LPI\)](#)

Publié le 31 janvier 2022

Le livret de parcours inclusif est une application ayant pour finalité l'amélioration de la prise en charge des...

[En savoir +](#)

[FC conseillers techniques des recteurs - école inclusive](#)

Formations

Formation terminée: 25 mai 2022

L'école inclusive est une priorité gouvernementale nécessitant la montée en compétence des différents acteurs de l...

[En savoir +](#)

[FI des correspondants handicap de l'EN et de l'ESRI](#)

Formations

Formation terminée: 22 mars 2022

Le plan d'insertion professionnelle des personnes en situation de handicap 2020-2022 rappelle le rôle essentiel des...

[En savoir +](#)

[Scolarité inclusive - cadres ressources \(58 heures\) \(2022\)](#)

Formations

Formation terminée: 18 mai 2022

Au-delà du handicap, l'ensemble des élèves à besoins éducatifs particuliers interrogent nos représentations, nos...

[En savoir +](#)

[Formation d'adaptation à l'emploi des IEN ASH et CT ASH - Promotion 2021](#)

Formations

Formation terminée: 17 juin 2022

Ce parcours hybride intensif vise la montée en expertise des personnels nouvellement nommés en tant qu'IEN ASH ou CT ASH. Il...

[En savoir +](#)



Actualités

[La scolarisation des élèves sourds en France](#)

Publié le 07 juillet 2021

Cette note du CSEN dresse un état des lieux et propose des solutions pour faciliter l'épanouissement des élèves sourds...

[En savoir +](#)

Pagination

- [Page courante 1](#)
- [Page 2](#)

[Retour à l'accueil Principes généraux de l'éducation et valeurs de la République](#)