



L'IH2EF expérimente le microlearning dans la dynamique de son projet stratégique

Publié le 01 septembre 2023

Après le passage d'un modèle tout présentiel à un modèle hybride, l'IH2EF poursuit sa démarche pédagogique vers une formation toujours plus proche des usages et du quotidien professionnel des cadres.

En choisissant le microlearning l'IH2EF réinterroge les repères de temps et d'espace.

- sur mobile, pour une formation toujours à portée de main et tout au long de la journée ;
- des formats de contenus très courts pouvant être suivis en quelques minutes, dans les interstices de la vie professionnelle quotidienne ;
- des sollicitations proactives - notifications, informations, interactions directes avec la communauté, etc. ;
- une approche ludique et une touche d'humour. Tout en restant institutionnel la tonalité de la communication est celle de la "gamification" ;
- le défi d'apprendre par petites touches répétées régulièrement.

Cette modalité de formation continue ne vise pas à se substituer, mais à venir en complémentarité avec les autres modalités, PC/web et présentiel.

L'IH2EF expérimente le microlearning dans la dynamique de son projet stratégique - IH2EF - Page 2

Le projet est porté par le Lab'hybridation et associe des usagers "VIP", des collègues volontaires des académies, des testeurs précurseurs.

Pourquoi et comment privilégier un mode expérimentation ?

Parce qu'il s'agit d'une transformation en profondeur de notre approche de la formation. Elle interroge en effet les pratiques d'ingénierie, les modèles de production et l'économie générale des dispositifs ainsi que les usages en formation.

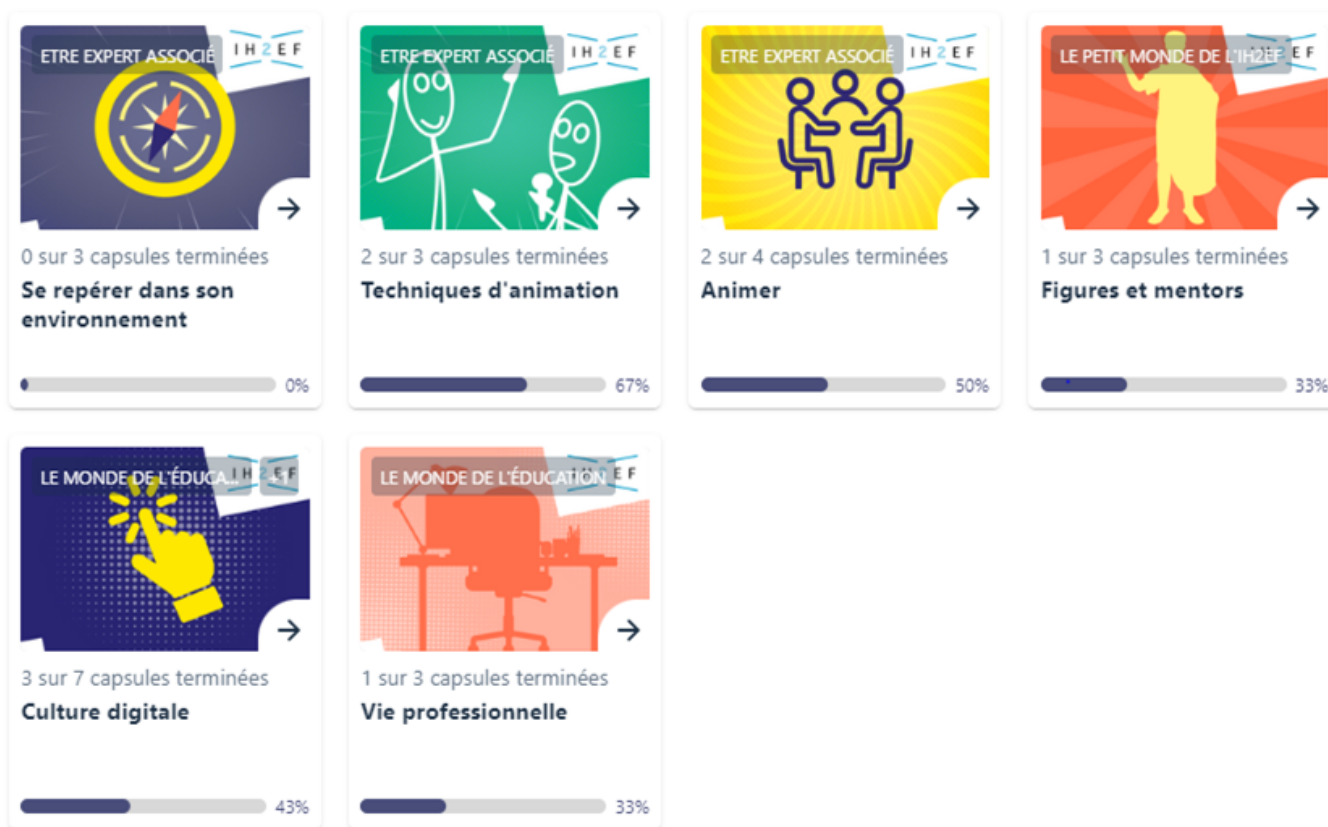
L'expérimentation est proposée à environ 150 [experts associés](#) (EA) de l'Institut représentatifs des publics accueillis en formation et à même d'accompagner cette nouvelle offre de service.

Régulièrement missionnés par leur académie pour concevoir et animer des ateliers, accompagner des groupes de cadres, contribuer à la conception de dispositifs hybrides à l'IH2EF, ils font partie de l'équipe élargie de l'Institut et, à ce titre, bénéficient de formations régulières pour mieux connaître son environnement, constituer une communauté et monter en compétences sur des sujets identifiés.

Les experts associés informés de la démarche lors du séminaire de juin 2022 ont été conviés à participer aux premiers tests et contribueront au premier bilan de l'expérimentation en juin prochain.

Ils apprécieront ainsi les capsules d'apprentissage, les outils de social learning et le mode d'animation proposés.

Parcours



Des exemples de capsules sur les techniques d'animation

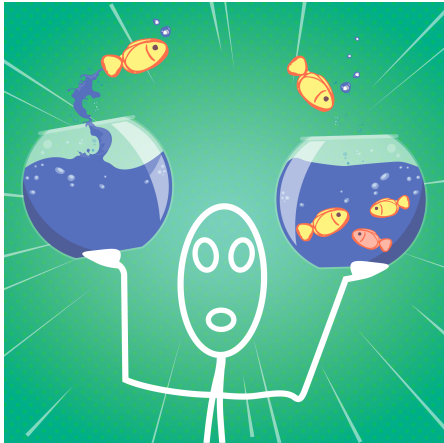
Découvrez ci-dessous une des formes proposées dans les parcours de microlearning. Il s'agit de formats vidéo. D'autres parcours sont proposés, basés sur de l'audio ou des images et textes scénarisés.

Dans l'application, le format est enrichi d'activités interactives.

Ces capsules ont été développées dans le cadre de l'expérimentation microlearning.



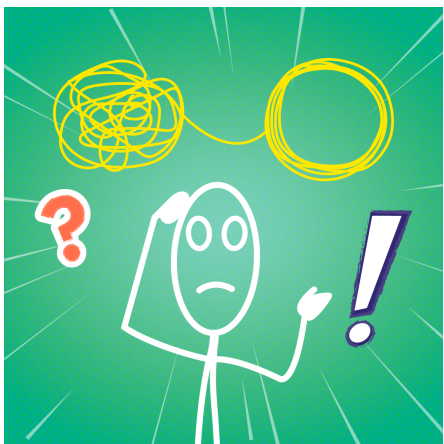
Cliquez sur chaque image pour accéder à la vidéo. Pour désactiver le sous-titrage, cliquez directement sur le picto sous la vidéo.



Fishbowl



Chapeaux de Bono



Anti-problème



[World café](#)

Quelques articles sur le microlearning

- [Avantages et limites du microapprentissage](#), site Thot Cursus ;
- [Microapprentissage](#), site Wikipédia.

[Découvrir le Lab'Hybridation](#)