

# Conduire la politique pédagogique et éducative de l'EPLÉ

Le chef d'établissement doit impulser et conduire la politique pédagogique et éducative de l'établissement.

Expression locale de la politique nationale et académique, menée dans le cadre de l'autonomie de l'établissement, cette politique vise la réussite de tous les élèves.

[< Retour à l'accueil du Film annuel](#)



Film annuel

08min

[Projet d'établissement](#)

Mis à jour le 07 avril 2024

Tout en s'inscrivant dans la politique éducative nationale et académique, le projet d'établissement est l...

[En savoir +](#)



Film annuel

12min

[Pilotage pédagogique](#)

Mis à jour le 10 novembre 2023

Le pilotage pédagogique du chef d'établissement s'inscrit dans l'affirmation des valeurs du service public d...

[En savoir +](#)



Film annuel

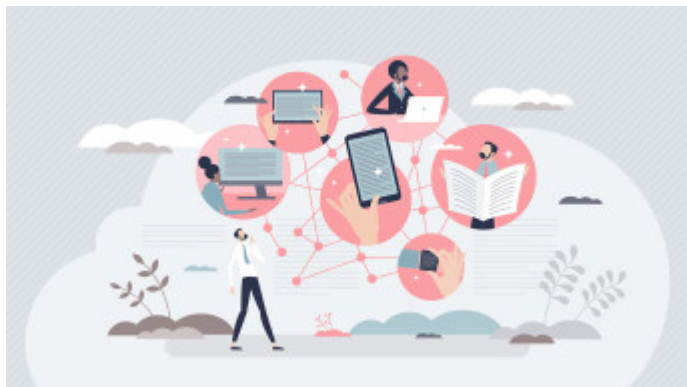
11min

[Sorties et voyages collectifs d'élèves](#)

Mis à jour le 14 mai 2024

L'[article L551-1](#) du code de l'éducation définit les objectifs des activités périscolaires sans distinguer voyages...

[En savoir +](#)



Film annuel

10min

[Communication : une compétence managériale essentielle](#)

Mis à jour le 14 mai 2024

Bien maîtrisée dans le style, la temporalité et le contenu, la communication contribue à asseoir l'autorité et la...

[En savoir +](#)



Film annuel

11min

[Dispositifs pédagogiques concernant les collégiens](#)

Mis à jour le 07 avril 2024

L'organisation des enseignements au collège fait une place croissante aux dispositifs pédagogiques en vue de...

[En savoir +](#)



Film annuel

09min

[Dispositifs pédagogiques destinés aux lycéens](#)

Mis à jour le 08 avril 2024

Les diverses réformes du lycée général et technologique et professionnel visent une meilleure adéquation entre les...

[En savoir +](#)

- [Voir plus de fiches](#)