



Directeurs généraux des services - module C : "Se nourrir de ses partenariats"

08 juin 2022 (14h00) au 10 juin 2022 (11h15)
21NDEN0607

Adaptation à l'emploi

Enseignement supérieur

Archivée

15 places

Inscriptions
closes ou non disponibles

[Ajouter aux favoris](#)

La formation

Les missions des établissements d'enseignement supérieur et de recherche s'exercent à la fois dans un environnement local, national et international. La qualité des coopérations qui se nouent avec les collectivités territoriales, les acteurs économiques et les autres établissements et organismes nationaux et internationaux joue un rôle essentiel pour atteindre les objectifs assignés.

Disposer d'une vision globale sur l'intérêt de nouer des partenariats au service des enjeux de l'établissement, notamment en matière d'attractivité et d'ancrage sur le territoire est primordial pour un directeur général des services (DGS).

La bonne appréhension du système permet de calibrer sa contribution au développement et au fonctionnement de ces partenariats et de mettre en place des interactions de qualité avec les acteurs du pilotage des établissements et des structures partenaires.

Au-delà des dimensions systémiques et de la nécessité d'organiser et d'accompagner l'action collective induite par les coopérations, l'action du DGS sera renforcée par une bonne maîtrise des principaux leviers et outils institutionnels, juridiques et financiers.

Ce module de prise de fonction s'articule autour de trois séquences :

1. les enjeux d'une politique partenariale ;
2. les partenaires locaux et nationaux ;
3. les coopérations internationales.

Les objectifs visés pour le participant au module sont :

- coopérer aux plans local, national et international avec les partenaires et acteurs relevant de son domaine de responsabilité ;
- organiser une administration ouverte aux partenariats aux plans local, national ou international ;
- décliner de façon opérationnelle, sous l'autorité du président, la stratégie de l'établissement et les modalités de mobilisation des partenaires ;
- argumenter auprès des équipes opérationnelles sur le sens des partenariats et leurs enjeux pour l'établissement ou la communauté d'établissements ;
- s'ouvrir vers des partenaires socio-économiques.

Les connaissances visées pour le participant au module sont :

- savoir identifier les partenaires et acteurs ;
- savoir créer une dynamique partenariale et la piloter ;
- disposer d'une vision approfondie de la logique partenariale et savoir l'ancrer dans le territoire ;
- savoir accompagner l'action collective induite par les coopérations.

Ce cycle de formation, inscrit dans le dispositif "socle de professionnalisation" des cadres de l'ESRI", a été conçu par l'ensemble des acteurs regroupés en comité de pilotage : MENJS - MESRI, France Universités, CDEFI, association des DGS, IGÉSR, IH2EF et AMUE, et mis en œuvre avec la participation active de l'Association des DGS.

Publics

- DGS

Objectifs

Coopérer

Coopérer aux plans local, national et international avec les partenaires et acteurs relevant de son domaine de responsabilité ;

Organiser

Organiser une administration ouverte aux partenariats aux plans local, national ou international ;

Décliner

Décliner de façon opérationnelle, sous l'autorité du président, la stratégie de l'établissement et les modalités de mobilisation des partenaires ;

Argumenter

Argumenter auprès des équipes opérationnelles sur le sens des partenariats et leurs enjeux pour l'établissement ou la communauté d'établissements ;

S'ouvrir

S'ouvrir vers des partenaires socio-économiques.

Attendus

- Savoir identifier les partenaires et les acteurs ;
- savoir créer une dynamique partenariale et la piloter ;
- disposer d'une vision approfondie de la logique partenariale et savoir l'ancrer dans le territoire ;
- savoir accompagner l'action collective induite par les coopérations.

Méthodologie



Apports théoriques et conceptuels

Retours d'expériences

Études de cas

Calendrier

Présentiel

à l'IH2EF

du 08 juin (14h00)

au 10 juin 2022 (11h15)

Programme

DGS - Programme module C - Se nourrir de ses partenariats

(pdf, 6.5Mo)

[Téléchargement](#)

Contacts

Vos contacts pour cette formation

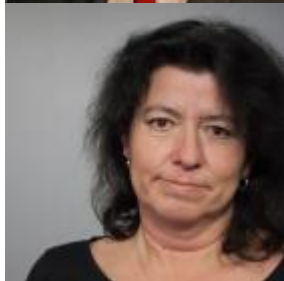


Tilman TURPIN

Conseiller expert recherche et enseignement supérieur

05 49 49 25 13

[Envoyer un courriel](#)



Sylvie CHRÉTIEN

Assistante de gestion de formation

05 49 49 25 20

[Envoyer un courriel](#)