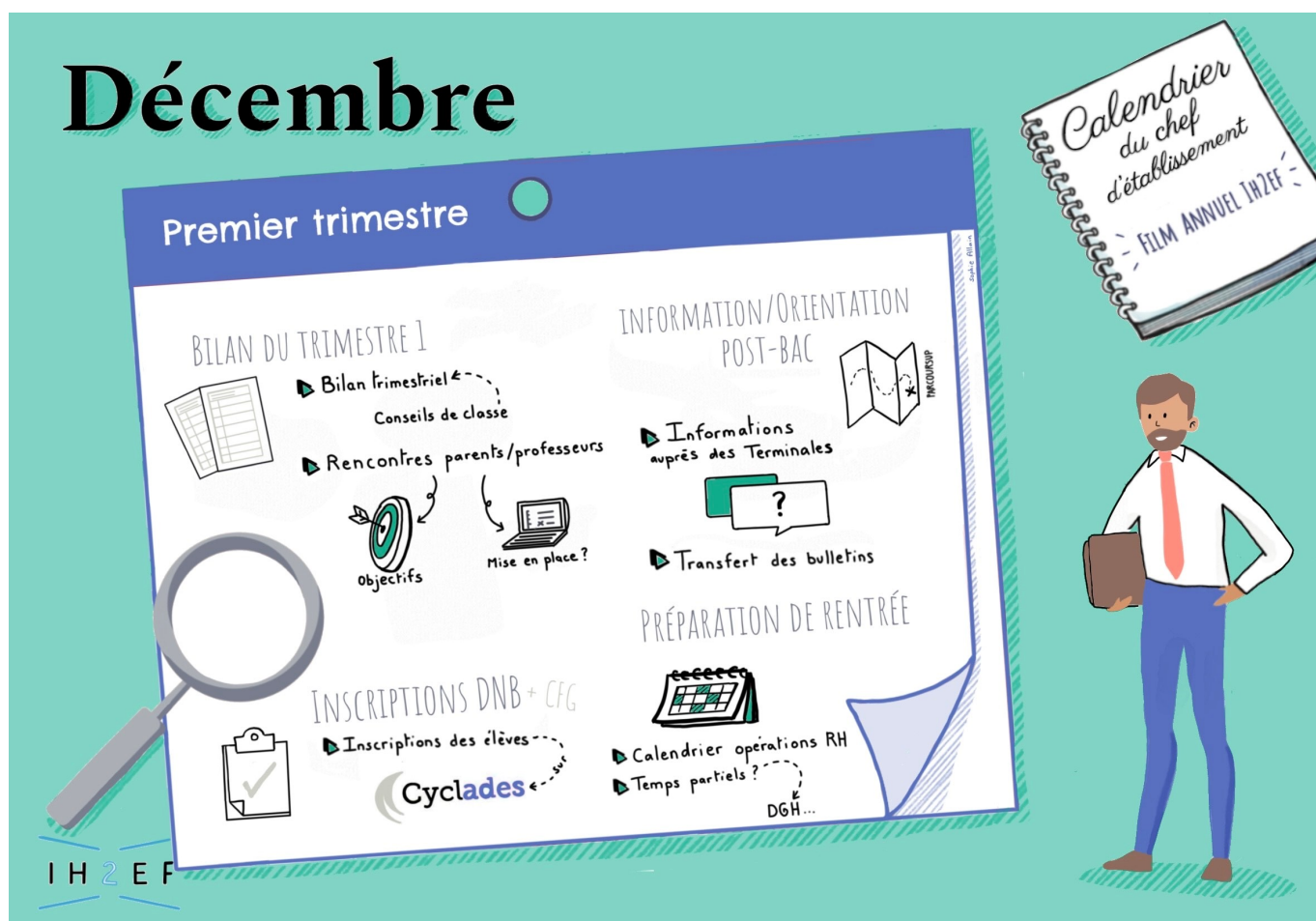


# Principales activités des personnels de direction au mois de décembre

Mis à jour le 25 avril 2024



## Politique pédagogique

### Bilan du 1<sup>er</sup> trimestre

## Principales activités des personnels de direction au mois de décembre - IH2EF - Page 2

- Communiquer aux parents le bilan trimestriel ;
- organiser les rencontres parents-professeurs ;
- prévoir les réunions d'information à l'orientation ;
- consulter les fiches :
  - [Communication](#) ;
  - [Rencontres parents-professeurs](#).



### Gestion des ressources humaines

#### Préparation de rentrée

- Informer les personnels du calendrier des opérations de RH ;
- émettre un avis sur les demandes des personnels ;
- obtenir les demandes de temps partiel afin d'anticiper notamment les besoins pour la ventilation de la DHG ;
- consulter la fiche :
  - [Préparation de rentrée](#).



### Orientation

#### Début des phases d'information / orientation post-bac

- Accompagner et faciliter la prise d'informations sur les formations post-bac pour les élèves de Terminale (Parcoursup) ;
- réaliser les opérations de transfert des bulletins (Première et Terminale) des élèves et suivre les différentes phases jusqu'en avril, sur le site Gestion Parcoursup ;
- envisager une information la plus large possible pour les élèves : par exemple, intervention du Psy-EN en classe, heures de vie de classe dédiées à la navigation sur le site Parcoursup, ateliers de rédaction "projet motivé", déplacements sur les forums, accueil dans les centres de formation du supérieur ;
- consulter la fiche :
  - [Orientation](#).



### Examens et concours

#### Inscription au Diplôme national du brevet (DNB)

- Inscrire les élèves de l'établissement via l'application nationale Cyclades ;
- consulter la fiche :

- [Diplôme national du brevet et Certificat de formation générale.](#)



## **Politique financière**

### **Lancement de la campagne de collecte de la contribution unique**

- Mobiliser les moyens nécessaires à la campagne, en lien avec le DDFPT et/ou l'adjoint gestionnaire ;
- consulter la fiche :
  - [Contribution unique..](#)

[Retour au calendrier du Film annuel](#)