



RÉPUBLIQUE FRANÇAISE

Liberté

Égalité

Fraternité



Conseil
d'évaluation
de l'École



RÉPUBLIQUE
FRANÇAISE

*Liberté
Égalité
Fraternité*



Conseil
d'évaluation
de l'École

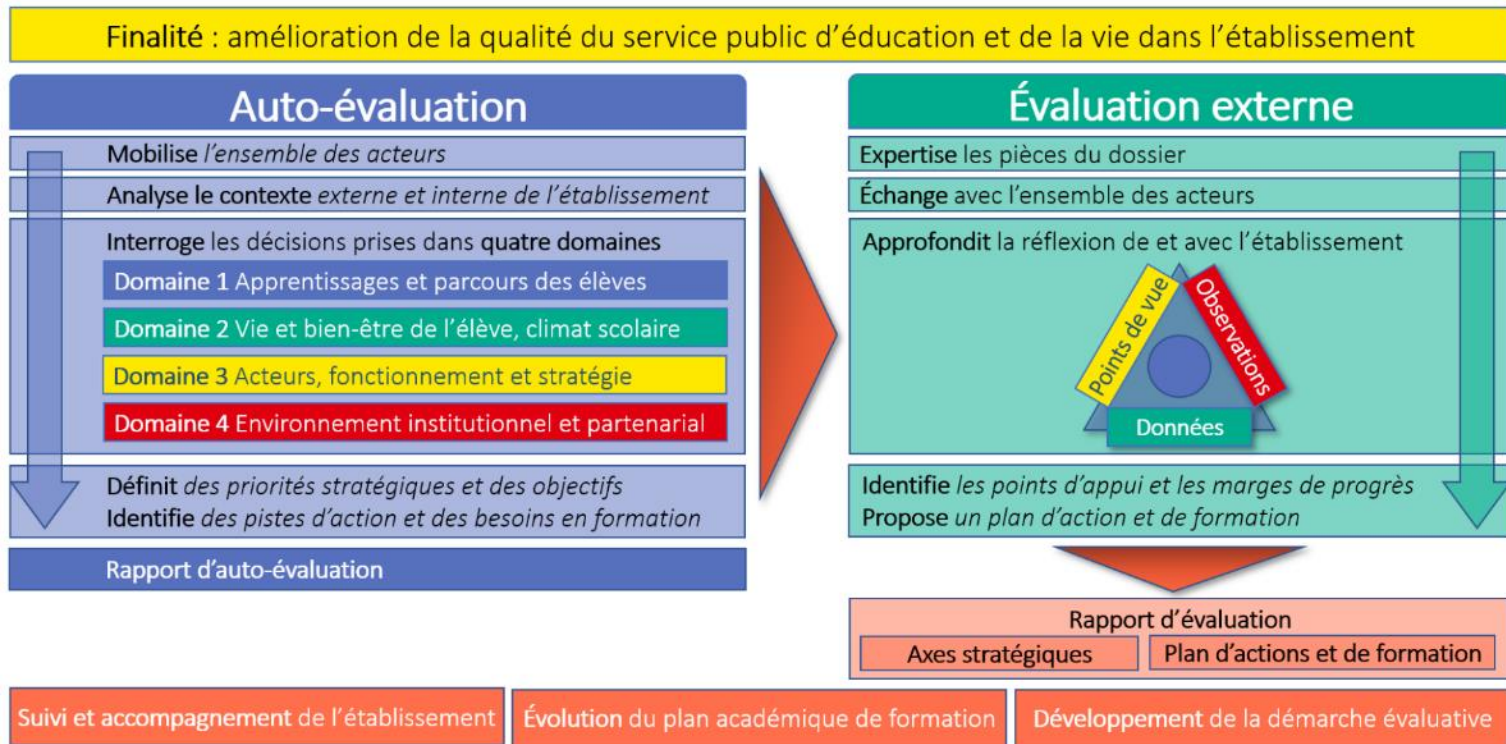
DIRECT DE L'IH2EF

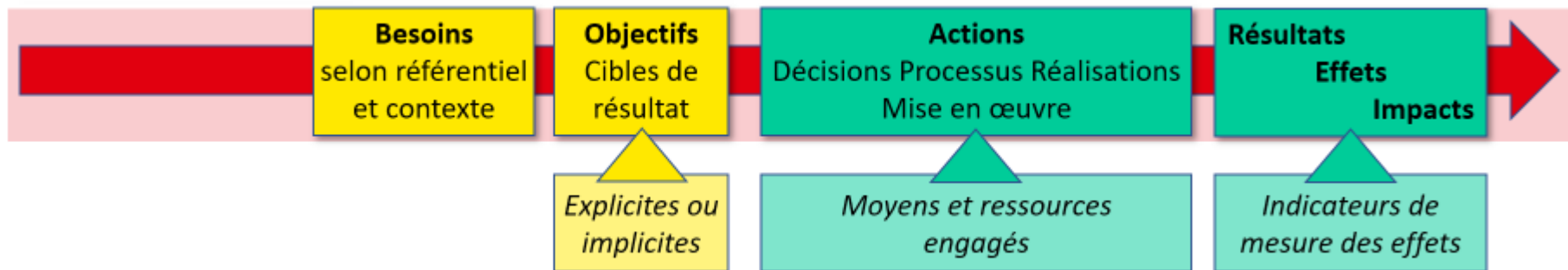
ÉVALUATION DES ÉTABLISSEMENTS

21 SEPTEMBRE 2021

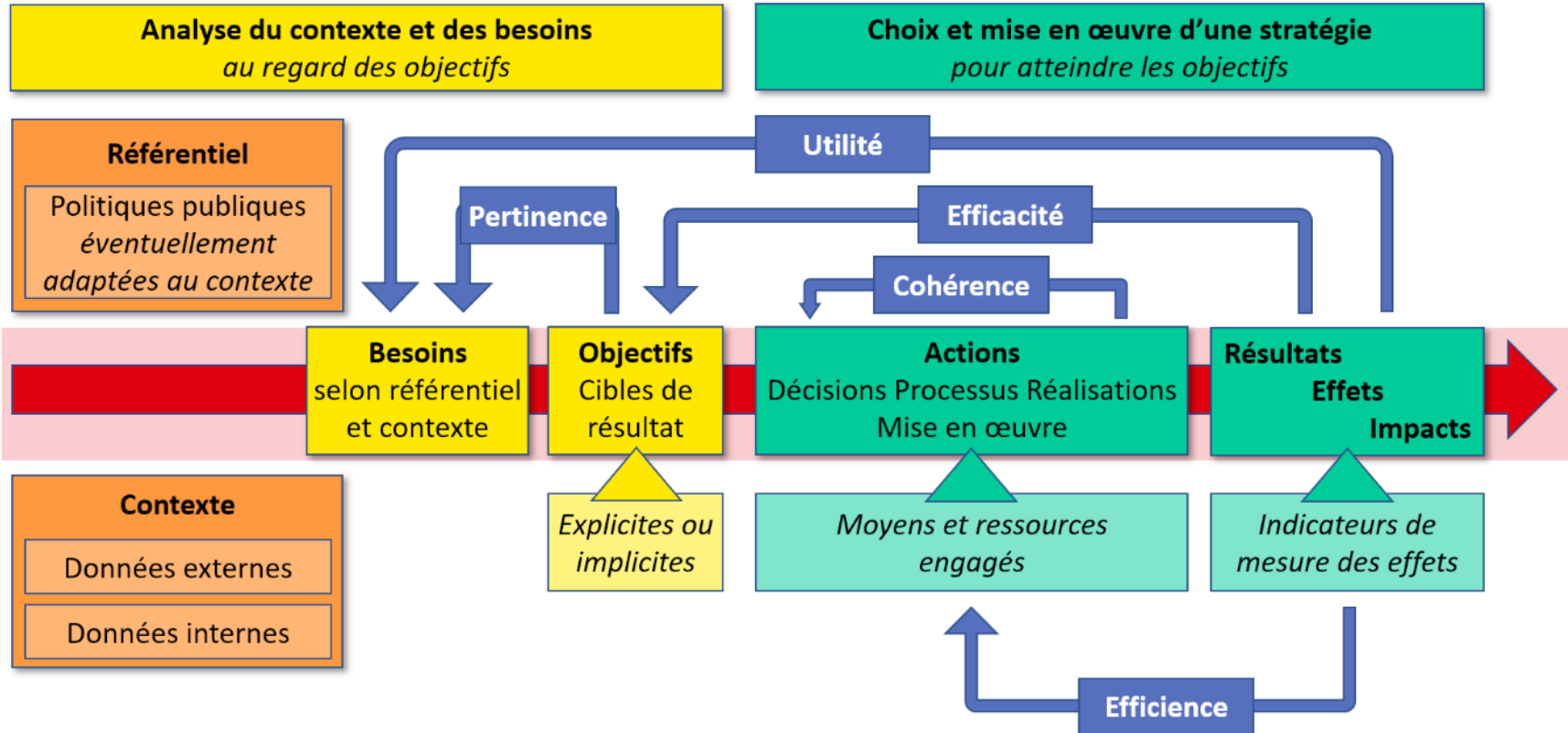
**BÉATRICE GILLE
PRÉSIDENTE DU CEE**

Une vue d'ensemble du processus d'évaluation d'un établissement

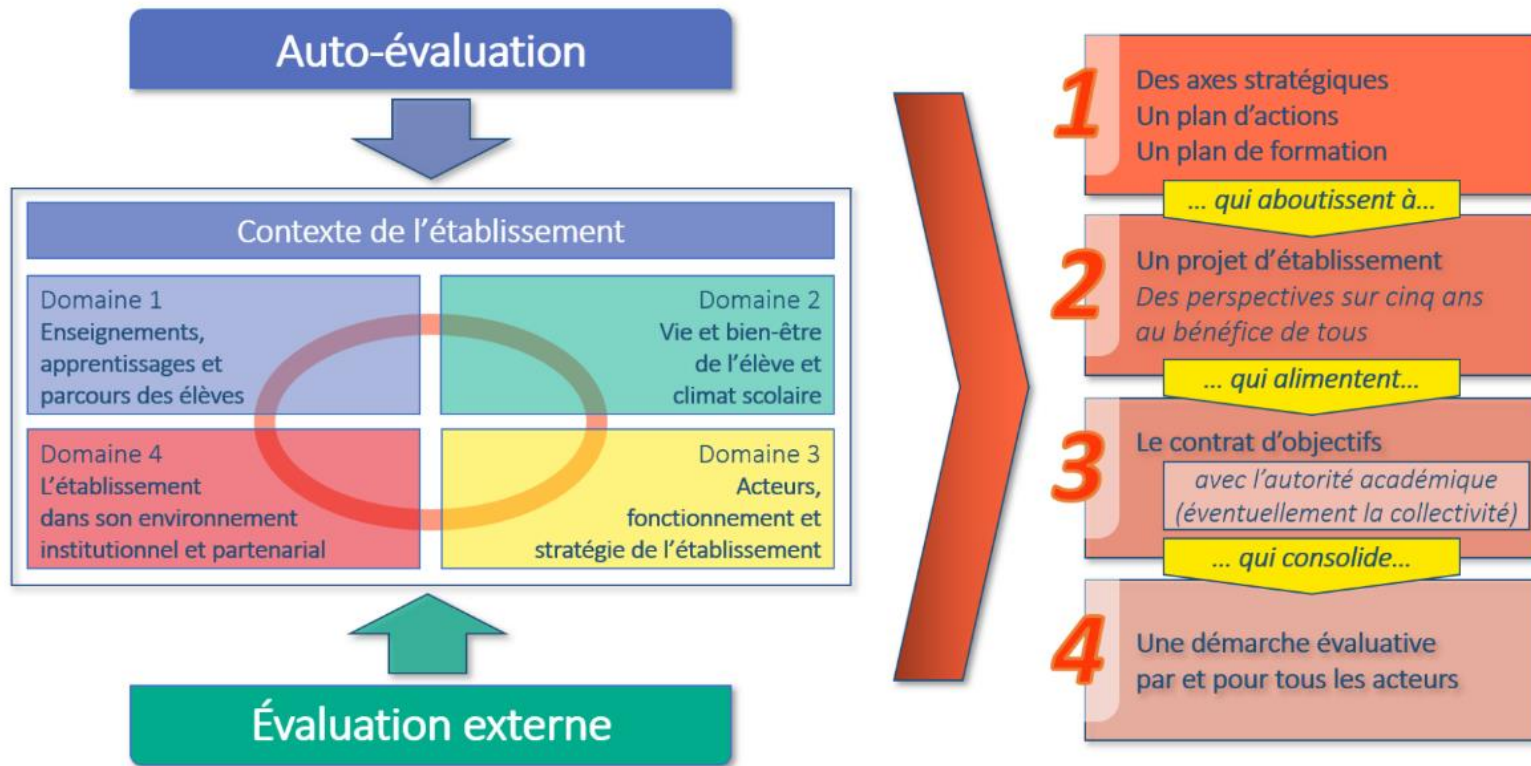




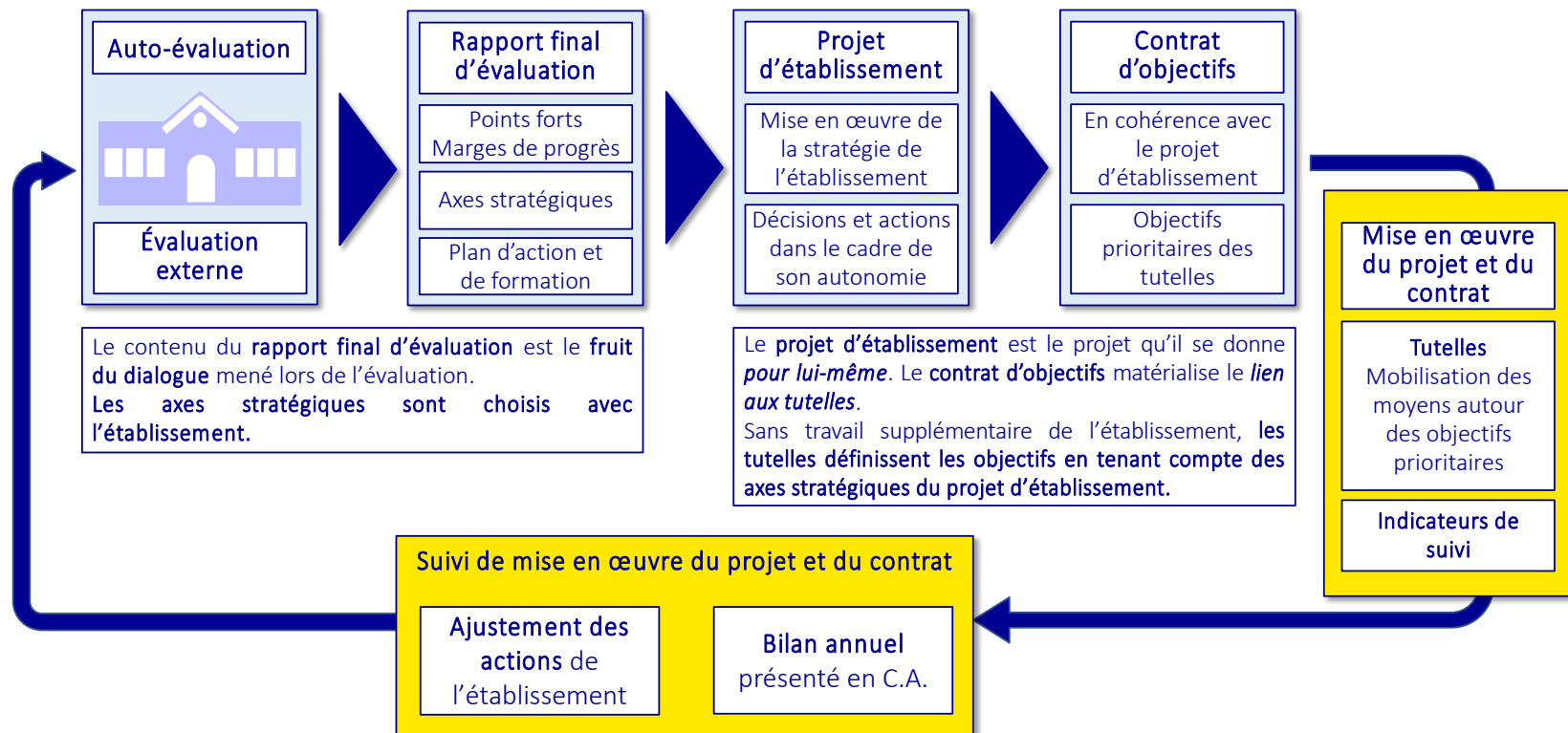
Une application à l'évaluation des établissements



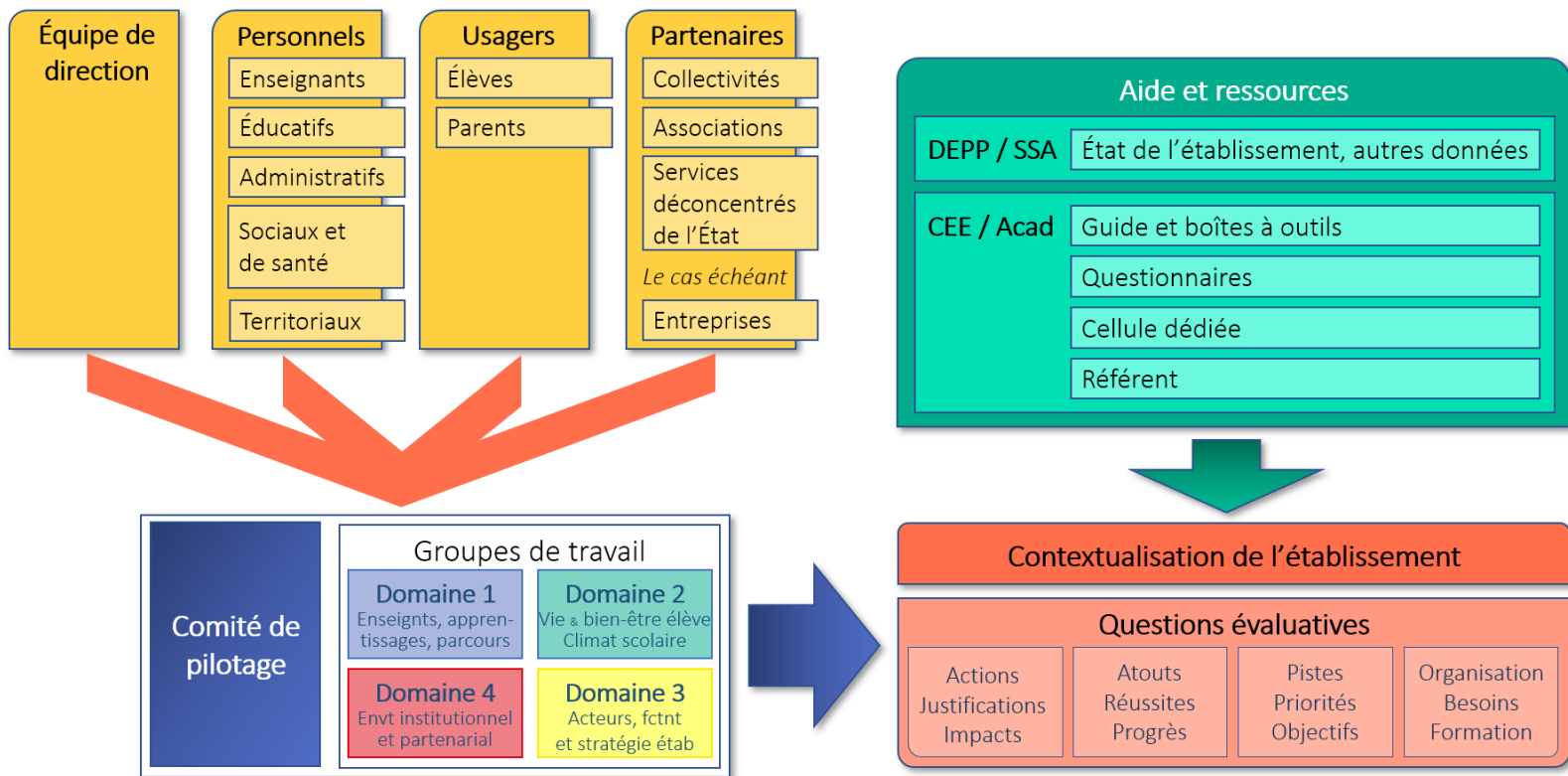
Une évaluation intégrative



Une articulation cohérente : évaluation – projet d'établissement – contrat d'objectifs



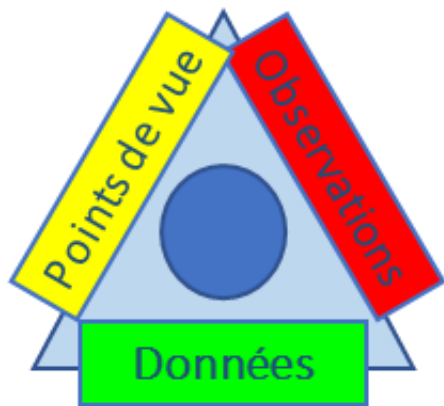
Une auto-évaluation totalement participative



Une méthode et des ressources

Le cadre et ses annexes sont complétés par des ressources proposées aux établissements par le CEE :

- Boîtes à outils de questions plus détaillées.
- Questionnaires à destination des parties prenantes.
- Glossaire des 50 mots de l'évaluation appliquée aux établissements.



Les guides et fiches d'aide n'ont pas de valeur normative, tout ne doit pas y être traité et les documents ont vocation à être enrichis et contextualisés au niveau de l'académie et de l'établissement.



RÉPUBLIQUE
FRANÇAISE

*Liberté
Égalité
Fraternité*



Conseil
d'évaluation
de l'École

Contact :

Conseil d'évaluation de l'École
61-65 rue Dutot
75732 Paris Cedex 15

Cee@cee.gouv.fr

www.education.gouv.fr/CEE