



L'offre de formation en management

Updated 03 May 2024

Un cycle management conçu pour former les 25 000 cadres pédagogiques et administratifs de l'Éducation nationale afin de renforcer les capacités managériales des encadrants en permettant d'acquérir les fondamentaux, consolider ou développer de nouvelles compétences. Les modules indépendants qui le composent et les formats diversifiés, sont adaptés à chaque encadrant.

Le cycle management est structuré en trois parcours comprenant 9 modules indépendants :

- **Un parcours sur les fondamentaux**, proposant :
 - un module en autoformation visant à renforcer les 10 compétences indispensables pour aborder avec succès son rôle d'encadrant, accessible à tous, en auto-inscription ;
 - des webinaires en lien avec le module en autoformation (témoignages, mini conférences) ;
 - un dossier portant sur [le management humain](#).
- **Le parcours de professionnalisation**, composés de trois modules s'adressant aux cadres ayant une expérience confirmée de plus de 3 ans et un projet professionnel défini. Ces modules, d'une durée totale de 54 à 80 heures sur 1 à 3 ans, combinent des séminaires à l'IH2EF, des temps en académie et des sessions de formation à distance, dans une approche hybride.
Exigeant un engagement conséquent, ce parcours s'adresse à des cadres qui souhaitent travailler leur posture d'encadrant, faire adhérer les collaborateurs à une vision et un objectif, manager une équipe en développant ses méthodes et son propre style de management.
→ Validez deux des modules de ce parcours et [candidater au Diplôme d'Université "Pilotage des Organisations Publiques" \(POP\)](#) mis en place par l'IAE de Poitiers et

l'IH2EF.

- **Le parcours de spécialisations**, avec une offre de cinq modules de formations courtes pour le développement de compétences précises. D'une durée de 18 heures chacun, ces modules alternent des sessions à distance et des temps en présentiels à l'IH2EF. **Ce parcours s'adresse aux encadrants souhaitant diversifier ou approfondir un domaine spécifique du management.**

OFFRE DE FORMATION EN MANAGEMENT

Plus d'informations : www.ih2ef.gouv.fr



Le parcours "Les fondamentaux"

Un parcours ouvert à tous

durée : 12h de formation en ligne

Il s'agit d'une offre permanente en **autoformation de 12h, ouverte à 100 % des personnels d'encadrement des ministères de l'Éducation nationale et de la Jeunesse**. Le parcours développe des contenus transversaux en réponse aux enjeux managériaux d'aujourd'hui et de demain. Le parcours est personnalisable en fonction des besoins des cadres. Chaque module est indépendant et propose des vidéos de

contextualisation professionnelle, une problématisation, des contenus de fond (articles, podcasts) des activités feedback et une auto-évaluation. Il renvoie vers des ressources complémentaires (pour l'étayage scientifique ou l'approfondissement).

>> **consulter [la fiche de présentation](#)**

12h pour aborder les 10 compétences fondamentales du management au quotidien.

Formation totalement à distance, avec en fil rouge, 4 cadres/avatars au profil spécifique qui vous accompagnent dans les 4 grands blocs de compétences de ce parcours :

Contribuer à la transformation en contexte professionnel

- Accompagner les changements
- Conduire un projet
- Piloter

Développer une culture managériale et organisationnelle

- Déléguer, évaluer et valoriser
- Animer une équipe
- Soutenir la QVT

Gérer les conflits et négocier

- Prévenir et gérer les conflits
- La négociation

Communiquer en contexte professionnel

- Savoir représenter sa structure
- Communiquer

Le parcours est fondé sur l'apport scientifique des Instituts d'administration des entreprises (IAE) mais également sur des approches expérientielles et d'expertises de cadres de l'éducation nationale. Vidéos, articles, quiz, etc. : les modules ont été conçus pour favoriser votre engagement.

Ce parcours d'autoformation est accessible depuis la plateforme M@gistère.

[accédez au parcours sur M@gistère](#)

Le parcours de professionnalisation

Les pré-inscriptions à ces modules pour l'année 2024/2025 sont ouvertes.

>>>> Approfondir ses compétences de manager

Cette formation s'inscrit dans une offre plus globale autour du management multiforme et à spectre large qui permet, au-delà de la construction d'un parcours personnalisé, de mettre en place des réseaux de cadres aux niveaux national et académique sur les compétences managériales.

>> consultez [la fiche formation](#) (années 2024-2027).



Modalités

Un parcours déployé en académie

- durée : 54h de formation sur 3 ans
- modalités : parcours hybride, en académie et à distance
- objectifs : développer l'approche métier et intermétiers en lien avec les politiques territoriales

[pré-inscription en ligne](#)

(jusqu'au 10 septembre 2024)

>>>> Manager en mode collaboratif

Ce parcours hybride de 80 heures vise spécifiquement le soutien au développement de compétences expertes dans le management collaboratif pour les managers de proximité. Il s'agit de s'inscrire dans un management humain, moins vertical, associant les acteurs de la communauté.

>> consultez [la fiche-formation](#) (année 2024-2025)

Modalités

- durée : 80h sur 1 an
- modalités : parcours hybride, à l'IH2EF et à distance
- public : cadres souhaitant faire évoluer leurs compétences managériales vers des méthodes de travail collaboratif

[pré-inscription en ligne](#)

(jusqu'au 10 septembre 2024)

»»» Piloter des projets stratégiques

Ce parcours hybride de 80 heures vise spécifiquement le soutien au développement de compétences expertes dans le pilotage de projets stratégiques pour les managers de proximité.

>> consultez [la fiche-formation](#) (année 2024-2025)



Modalités

- durée : 80h sur 1 an
- modalités : parcours hybride, à l'IH2EF et à distance
- public : cadres souhaitant renforcer leurs compétences managériales en vue de se préparer à des fonctions stratégiques

[pré-inscription en ligne](#)

(jusqu'au 10 septembre 2024)



Diplôme universitaire POP

Dans le cadre de l'offre de formation managériale, l'Institut d'Administration des Entreprises de Poitiers et l'IH2EF proposent aux cadres qui ont validé le module "**piloter des projets stratégiques**" ou le module "**manager en mode collaboratif**" de candidater au **Diplôme d'Université "Pilotage des Organisations Publiques"** (POP).

Ce diplôme, lancé en septembre 2023 et positionné sur un niveau Master, vise à approfondir une thématique professionnelle aux regards des apports universitaires délivrés lors des modules de formations IH2EF avec un apport méthodologique sur le travail de recherche universitaire réalisé en e-learning.

[Consultez la présentation](#)

[téléchargez la notice](#)

Le parcours de Spécialisation

Les pré-inscriptions à ces modules pour l'année 2024/2025 sont ouvertes.

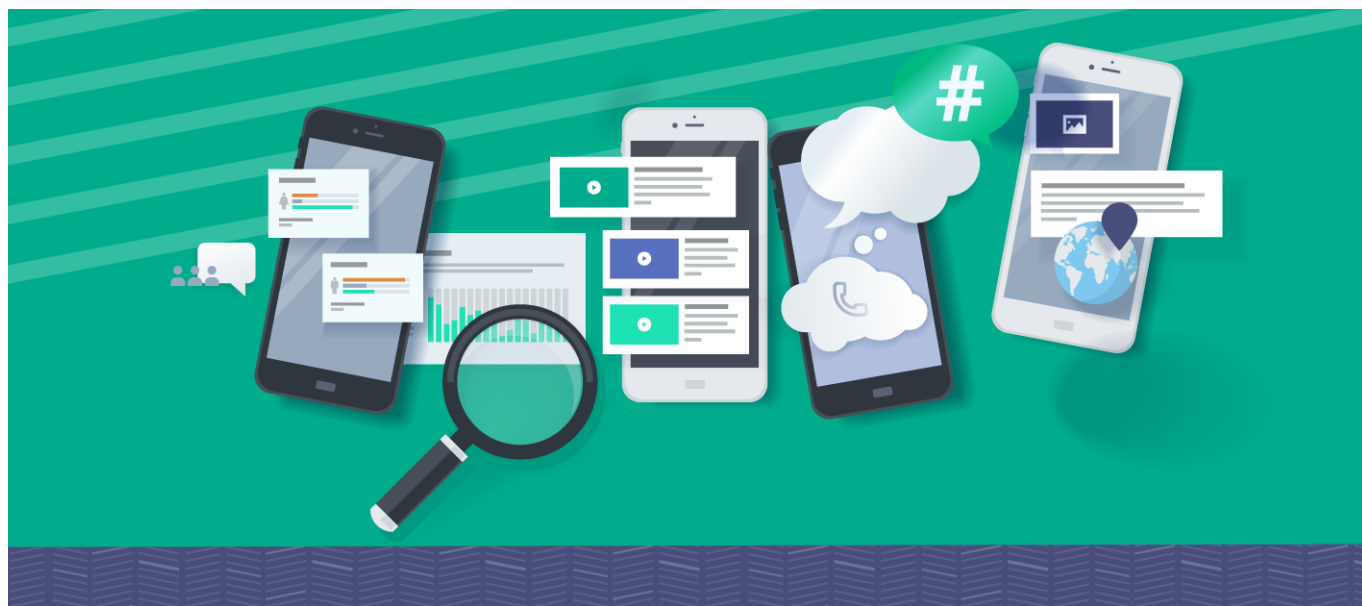
>>>> **Connaître et utiliser les médias sociaux**

Les cadres de l'éducation nationale sont impactés par le développement des médias sociaux, véritable fait de société. Si ces derniers présentent indéniablement des aspects positifs et favorisent la construction de nouvelles compétences, ils impliquent aussi une veille attentive afin que l'image et les valeurs du service public soient préservées (e-réputation). Il s'agira de savoir gérer des situations de crises.

>> consultez [la fiche-formation](#) (année 2024)

[pré-inscription en ligne](#)

(jusqu'au 8 septembre 2024)



»»» Prendre la parole en public

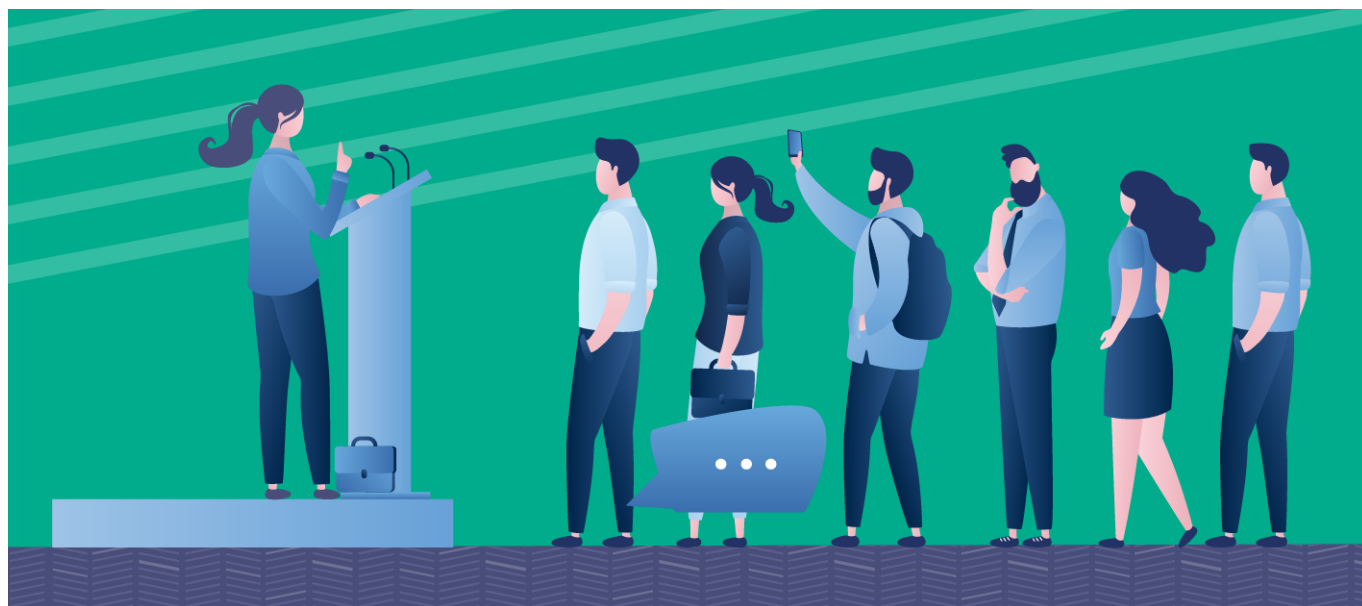
Les personnels d'encadrement, chefs d'établissement ou inspecteurs, sont appelés à s'exprimer face à des auditoires divers et peuvent ainsi, parfois, se trouver en difficulté pour communiquer. Par ailleurs, les occasions de prendre la parole en public sont souvent à forts enjeux.

La formation "Prise de parole en public" permet un approfondissement et s'adresse particulièrement aux cadres devant prendre la parole devant communiquer en direction de différents auditoires (enseignants, parents, élèves, presse, recteurs, collectivités territoriales, etc.) et souhaitant développer leur aisance et leur impact à l'oral.

>> consultez [la fiche-formation](#) (année 2024-2025)

[pré-inscription en ligne](#)

(jusqu'au 8 septembre 2024)



»»»» Accompagner les changements en EPLE

Les chefs d'établissements sont amenés en continu à accompagner des changements. Cela nécessite de construire un alignement entre les objectifs poursuivis, les moyens mis en œuvre pour y parvenir et la mesure de l'efficacité. Les facteurs humains, organisationnels, communicationnels sont notamment à appréhender au service de l'évolution des pratiques. Cette formation hybride de 18 heures est conçue pour leur permettre de se positionner en tant qu'acteurs efficaces des transformations grâce au développement d'attitudes et de techniques adaptées.

>> consultez [la fiche-formation](#) (année 2024-2025)

[pré-inscription en ligne](#)

(jusqu'au 10 septembre 2024)



»»» Développer une culture du dialogue social et de la négociation en EPLE

Les chefs d'établissement sont appelés à développer des savoir-agir face aux personnels et leurs représentants pour permettre des échanges constructifs contribuant à la réalisation des missions de service public et à l'amélioration des conditions de travail. Il s'agit de développer des relations sociales constructives en EPLE, au quotidien comme lors de phases de changement.

Cette formation hybride de 18 heures vise à permettre aux managers de proximité que sont les chefs d'établissement, de se positionner en tant qu'acteurs du dialogue social grâce au développement d'attitudes et de techniques adaptées.

>> consultez [la fiche-formation](#) (année 2025)

[pré-inscription en ligne](#)

(jusqu'au 10 septembre 2024)



»»»» **Manager une équipe en mode hybride**

Vous êtes un personnel d'encadrement amené à piloter ou animer des équipes qu'elles soient en présence, multi-sites ou à distance ?

Le management d'équipes à distance, multisites ou hybrides nécessite le développement d'une nouvelle posture, des gestes professionnels renforcés s'appuyant sur des technologies numériques. Lutter contre l'isolement, renforcer le sens, organiser la continuité du travail en équipe, assurer la réalisation des attendus, repenser les modes de communication et de suivi de l'activité sont autant de sujets à investir pour faire de ce changement subi une réelle opportunité.

>> consultez [la fiche-formation](#) (année 2025)

[pré-inscription en ligne](#)

(jusqu'au 3 décembre 2024)



Plan de formation construit en partenariat avec IAE France

[Add to favorites](#)